

Forschungsprojekte zwischen Unternehmen und Hochschulen

F&E-Kooperationen: Ablauf, Nutzen
und Finanzierung

 Hochschule
Hof

F&E

95028 Hof

Alfons-Goppel-Platz 1

Phone +49 9281 409-3000

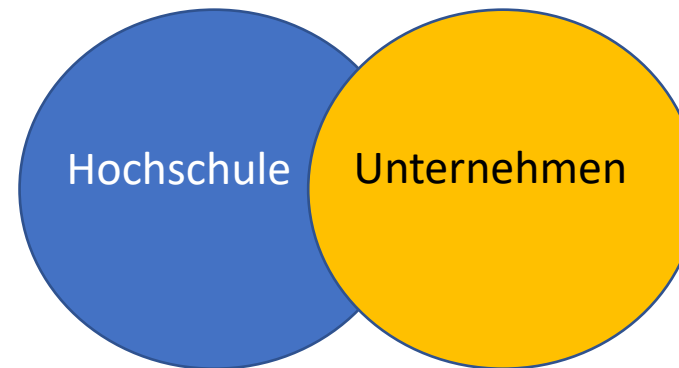
Fax +49 9281 409-4000

www.hof-university.de





1 Was ist möglich?



- _ Projekte zwischen 6 Monaten & 3 Jahren
- _ Hochschule forscht an Themenstellung eines oder mehrerer Unternehmen (“ausgelagerte F&E-Abteilung”)

Was?



2.1 Förderung: Woher gibt es Finanzierung?

- 32 befragte Unternehmen in Oberfranken, April 2020:
 - Den meisten Unternehmen sind keine Förderprogramme bekannt (64%)
 - Die meisten Unternehmen nehmen nicht an Förderprogrammen teil (86%)



Quelle:
https://www.iisys.de/images/wirtschaft/Interreg/Inter_regional_Assessment_Report.pdf

Für
wen?

2.1 Förderung: Woher gibt es Finanzierung?

Förderung für die Forschung mit Unternehmen:

- Für KMU (max 250 Mitarbeitende): Bsp. Europäischer Fonds für regionale Entwicklung in Bayern oder das Zentrale Innovationsprogramm Mittelstand
- Für Start-Ups > 2 Jahre & < 5 Mitarbeitende schwierig
- Für Unternehmen in einer speziell geförderten Region. Bsp.: Forschungsstelle Kronach -> <https://mmi.iisys.de/>
- Kleine Unternehmen, die zu Konzernen gehören, sind von der Bewerbung ausgeschlossen

Für
wen?

2.2 Wie findet man passende Förderung?

- Über die **Partnerhochschule**
- Über (kostenlose) **Beratungsservices** (Stand 07/23):
 - Regierung von Oberfranken: [Förderlotsen](#) Isabel Helbig & Armin Körner
 - IHK Innovationsberatung: [Dr. Dominik P. Erhard](#)
 - BayFOR KMU-Beratung: [Natalia García Mozo](#)
- Über **Datenbanken**
 - Des Bundes
 - Bayerns
 - Der IHKs

Woher?



2.2 Wie findet man passende Förderung?

- Über (kostenlose) Beratungsservices

Zentrale erste
Ansprechpartner
für nicht
spezifizierte
Förderanfragen:
Förderlotsen der
Regierung von
Oberfranken

Isabel Körner
S1 – Projektmanagement
Tel: 0921/604-1499
[isabel.koerner@reg-
ofr.bayern.de](mailto:isabel.koerner@reg-ofr.bayern.de)

Armin Helbig
Sachgebiet 10
Tel: 0921/604-1239
[armin.helbig@reg-
ofr.bayern.de](mailto:armin.helbig@reg-ofr.bayern.de)



[https://www.re
gierung.oberfra
nken.bayern.de/
service/foerder
ungen/index.ht
ml](https://www.regierung.oberfranken.bayern.de/service/foerdern/index.html)

Woher?



2.2 Wie findet man passende Förderung?

- Über Ihre Partnerhochschule
- Über **Datenbanken**
 - Des **Bundes**
 - Bayerns
 - Der IHKs



<https://www.foerderdatenbank.de/FDB/DE/Foerderprogramme/foerderprogramme.html>

Sie suchen Förderprogramm Förderorganisation In den weiteren Inhalten

SUCHEN

Hinweis: für eine erweiterte Suche mit Filtermöglichkeiten bestätigen Sie den "Such-Button"

Suchergebnisse filtern	12 Beiträge	+ Sortierung
+ Fördergebiet	FÖRDERPROGRAMM Bayerisches Verbundforschungsprogramm (BayVFP) – Digitalisierung	
+ GRW-Förderprogramme	Wer wird gefördert?: Unternehmen, Forschungseinrichtung, Hochschule Was wird gefördert?: Forschung & Innovation (themenspezifisch), Digitalisierung	
+ Förderbereich	FÖRDERPROGRAMM Zusammenhalt durch Teilhabe	
+ Förderberechtigte	Wer wird gefördert?: Verband/Vereinigung, Bildungseinrichtung Was wird gefördert?: Kultur, Medien & Sport	
+ Förderart	FÖRDERPROGRAMM Fachnetzwerk für kommunales Bildungsmanagement	
+ Fördergeber	Wer wird gefördert?: Bildungseinrichtung, Forschungseinrichtung, Hochschule, Verband/Vereinigung Was wird gefördert?: Aus- & Weiterbildung, Forschung & Innovation (themenspezifisch), Beratung	
+ Unternehmensgröße		
+ Format		

Bild: Seite des Bundesministeriums für Wirtschaft und Klimaschutz

2.2 Wie findet man passende Förderung?

- Über Datenbanken

- Des Bundes
- [Bayerns](#)
- [Der IHKs](#)



bayern innovativ



<https://www.bayern-innovativ.de/de/seite/transferlotse-bayern>

<https://www.bayern-innovativ.de/de/beratung/ptb>

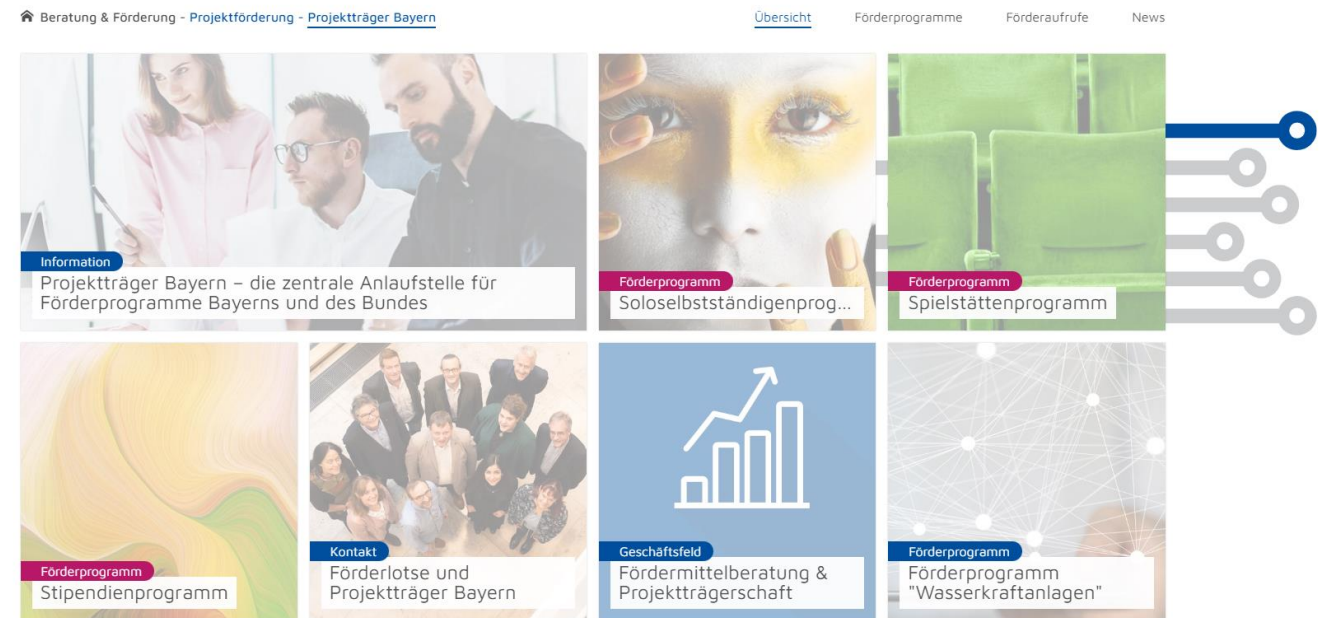


Bild: Bayern innovativ

2.3 Projektförderung: Beispiele an der Hochschule Hof

EnerKMU

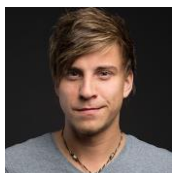
- 2023 - 2027
- Thema:
Maßgeschneiderte Lösungen zur autarken Energieversorgung aus regenerativen Quellen
- Partner:
 - Hochschule
 - KMU
 - Ingenieurbüro

TechCyclePolymers

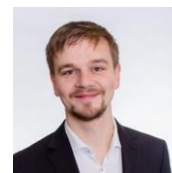
- 2023 – 2027
- Themen
 - Nachhaltige Kreislaufwirtschaft
 - Polymer- und Biopolymerwerkstoffe: Beschichtungen, Folien, Produkte
 - CO2-Reduktion
- Partner:
 - Hochschule
 - KMU

M4-SKI

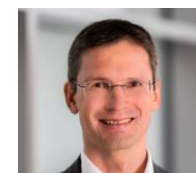
- 2023 – 2027
- Themen:
 - KI multimodal: Text & Bild oder Audio & Bild
 - KI-Assistenten in der Produktion
- Partner:
 - Hochschule
 - KMU
 - IT-Dienstleister



iwe.hof-
university.de



ibp-hof.de/

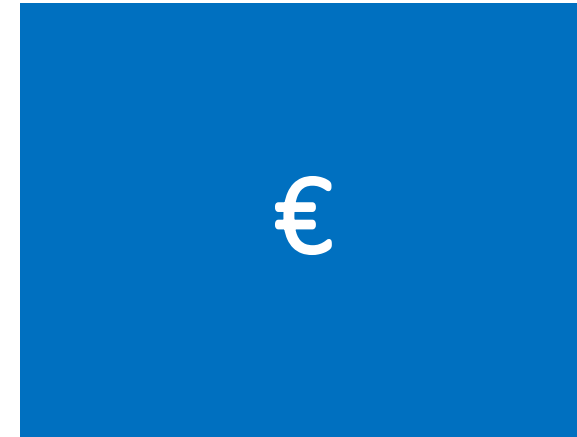


lisisys.de

2.3 Projektförderung: Beispiele an der Hochschule Hof

Die Forschungsstelle Kronach

- 2,5 Millionen € seit 2014
- 6 laufende Projekte 2023/24
- Ab 2025 rund 4 Projekte möglich
- Fokus Mensch-Maschine-Interface
 - Maschinenüberwachung und -bedienung
 - Intelligente Werkzeuge
 - Gebäudeüberwachung: Prozesse; Energie
 - Automatisierung



mmi.iisys.de

3 Welche Schritte führen zum Projekt?

- Möglichkeit 1: Hochschule setzt Projektthema auf und sucht Partner
- Möglichkeit 2: Unternehmen spricht Hochschule an, Forschungsgruppe und Förderung werden gemeinsam identifiziert
- Ansprechpartner:
 - Forschende Professor:innen
 - Institutsleitungen
 - Institutsassistenzen
 - Forschungsmarketing
 - Referent:innen

Wie?



3 Ablauf

1 Themen- /
Problemdefinition

Identifikation einer
geeigneten
Partnerhochschule +
Forschungsgruppe

Projektantrag

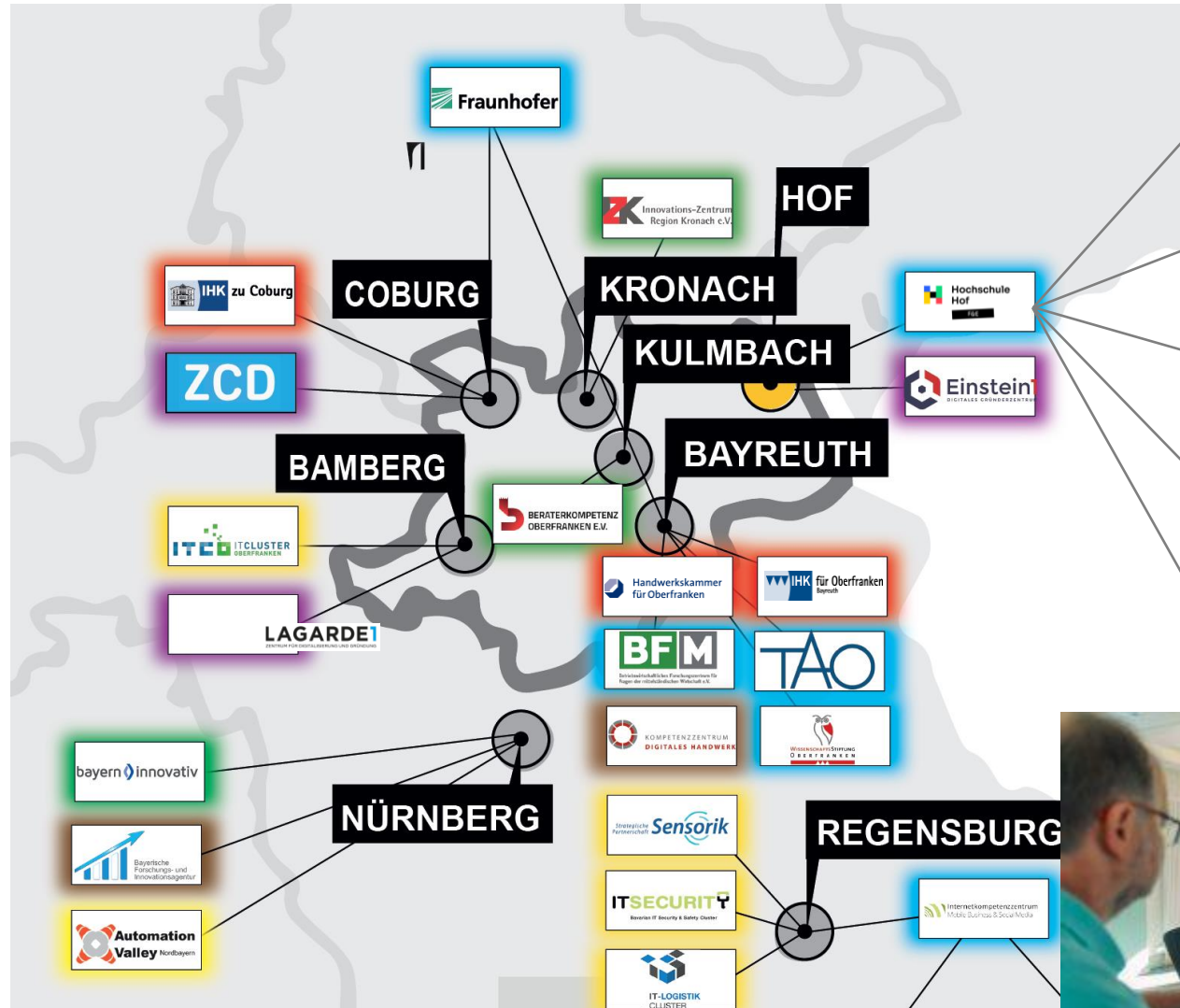
Projektdurchführung

Projektabschluss:
Demonstrator &
Veröffentlichung

Wie?



4 Netzwerke und Anlaufstellen



Unsere Forschung auf einen Blick:

- iisys**
Institut für Informationssysteme der Hochschule Hof
- ifm**
Institut für Materialwissenschaften der Hochschule Hof
- iwe**
Institut für Wasserstoff- und Energietechnik der Hochschule Hof
- inwa**
Institut für nachhaltige Wassersysteme der Hochschule Hof
- ibp**
Institut für Kreislaufwirtschaft der Bio:Polymere der Hochschule Hof



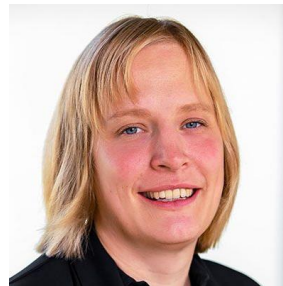
<https://www.hof-university.de/forschung-transfer/forschungsinstitute-kompetenz-gruendung/services.html>



Forschung & Entwicklung



Prof. Dr.-Ing. Valentin Plenk
Vizepräsident für Forschung und Entwicklung
valentin.plenk@hof-university.de



Katrin Müller
Netzwerkmanagerin
katrin.mueller.3@hof-university.de

Anne-Christine Habel
Leiterin des Forschungsmarketings
anne-christine.habel@hof-university.de



95028 Hof
Alfons-Goppel-Platz 1
Telefon +49 9281 409-3000
Fax +49 9281 409-4000
www.hof-university.de



Bildquellen

- Folie 1: Hochschule Hof
- Folie 2: Hochschule Hof
- Folie 3: ERNACT, Hochschule Hof
- Folie 7: Hochschule Hof
- Folie 8: Bundesministerium für Wirtschaft und Klimaschutz
- Folie 9: Hochschule Hof
- Folie 10: Hochschule Hof
- Folie 13: Hochschule Hof
- Folie 14: Hochschule Hof, studycheck.de

