

# Forschungsprojekte zwischen Handwerk und Hochschulen

Forschungsstelle Kronach der  
Hochschule Hof



95028 Hof

Alfons-Goppel-Platz 1

Phone +49 9281 409-3000

Fax +49 9281 409-4000

[www.hof-university.de](http://www.hof-university.de)

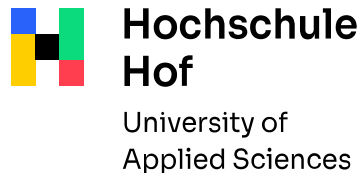


# Vortrag

Peter Müller

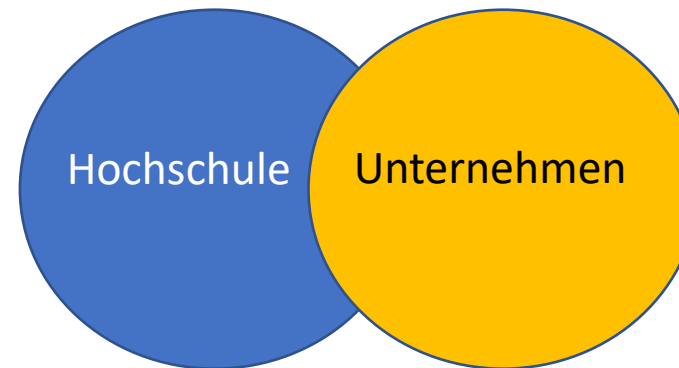
Backhaus Müller

<https://www.youtube.com/watch?v=4Ujg-NN-InQ>





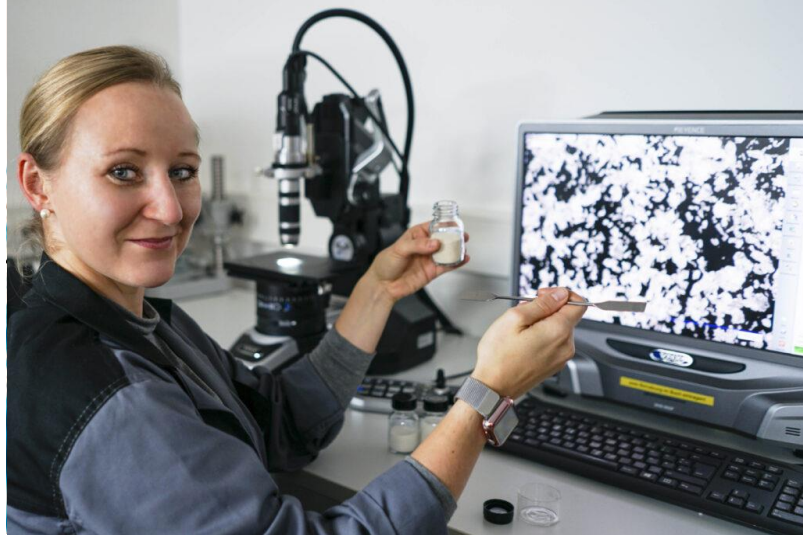
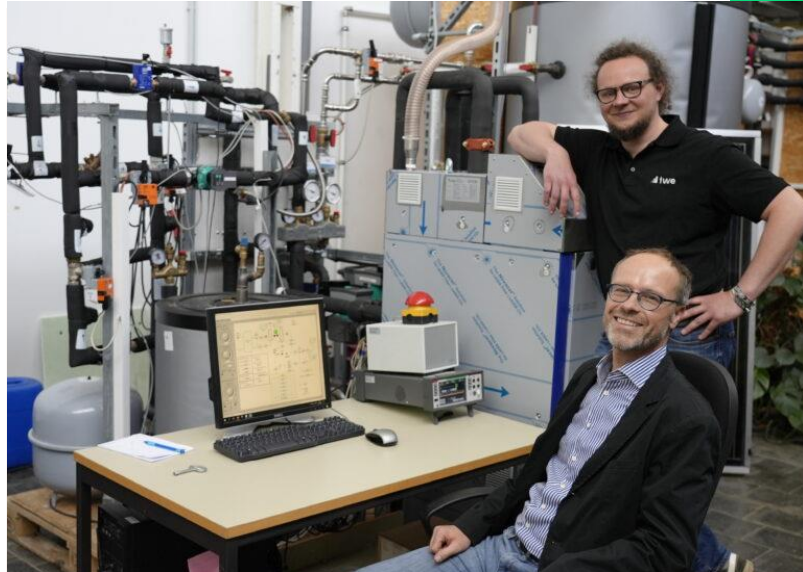
## 1 Was ist möglich?



- Projekte zwischen 6 Monaten & 5 Jahren
- Hochschule forscht an Themenstellung eines oder mehrerer Unternehmen (“ausgelagerte F&E-Abteilung”)

Was?





## 1 Was ist möglich?

- \_ Rollen:
  - \_ Betrieb: Stellt Problemstellung und liefert Feedback
  - \_ Hochschule: Findet Lösung und stellt Demonstrator zur Verfügung
- \_ Mögliche Inhalte:
  - \_ Digitalisierung
  - \_ Ingenieurthemen (Energie, Wasser)
  - \_ Materialien
  - \_ = alles was die Forschung der betreffenden HAW bietet

Was?



# 2 Finanzierung

## 2.1 Forschungsstelle Kronach

- 2,5 Millionen € seit 2014
- 1 Projekt 2023/24 offen, ab 2025 rund 4 Projekte möglich
- Fokus Mensch-Maschine-Schnittstelle
  - Maschinenüberwachung und -bedienung
  - Intelligente Werkzeuge
  - Gebäudeüberwachung: Prozesse, Wasser, Energie
  - Automatisierung



# 2 Finanzierung

## 2.2 EFRE Bayern:

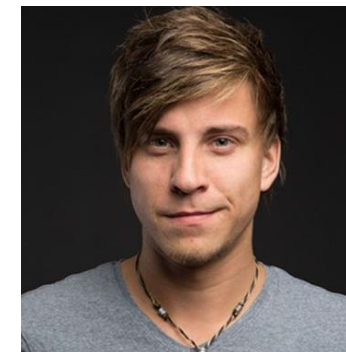
Institut für Wasserstoff- und Energietechnik  
Projekt EnerKMU

- 900 000€ von 2023 - 2027
- Thema: Maßgeschneiderten Lösungen zur autarken Energieversorgung aus regenerativen Quellen
- Partner:
  - Hochschule
  - Mittelständler
  - Ingenieurbüro



**iwe**

Institut für Wasserstoff-  
und Energietechnik  
der Hochschule Hof





**iwe**

Institut für Wasserstoff-  
und Energietechnik  
der Hochschule Hof

## 2.2 EFRE Bayern: Institut für Wasserstoff- und Energietechnik Projekt EnerKMU

- Fokus: Energie
  - erneuerbare Energien
  - Wärme- und Kältetechnik
  - Energiemonitoring
  - Wasserstoffanwendungen
  - messtechnische und simulative Unterstützung bei Datenerhebung und –verwertung, Bsp. PuLaMa
- Ziel:
  - Energieautarke Produktionsprozesse
  - neue Produkte
  - neue Dienstleistungen



# 2 Finanzierung

## 2.3 EFRE Bayern: Institut für Bio:Polymere und Kreislaufwirtschaft Projekt TechCirclePolymers

- 700 000€ von 2023 - 2027
- Fokus: Polymer- und Biopolymerwerkstoffe
- Partner:
  - Hochschule
  - Mittelständler
- Themen
  - nachhaltige Kreislaufwirtschaft
  - Polymer- und Biopolymerwerkstoffe:  
Beschichtungen, Folien, Produkte
  - CO<sub>2</sub>-Reduktion





# 3 Ablauf

1 Themen- /  
Problemdefinition

Identifikation einer  
geeigneten  
Partnerhochschule +  
Forschungsgruppe

Projektantrag

Projektdurchführung

Projektabschluss:  
Demonstrator &  
Veröffentlichung

Wie?



# Kontakt

## Forschungsstelle

### Kronach



**Prof. Dr.-Ing. Valentin Plenk**  
Vizepräsident Forschung & Entwicklung  
[valentin.plenk@hof-university.de](mailto:valentin.plenk@hof-university.de)

Katrin Müller  
Netzwerkmanagerin  
[katrin.mueller.3@hof-university.de](mailto:katrin.mueller.3@hof-university.de)



**Hochschule  
Hof**

F&E

95028 Hof  
Alfons-Goppel-Platz 1  
Phone +49 9281 409-3000  
Fax +49 9281 409-4000  
[www.hof-university.de](http://www.hof-university.de)

